

НЕ ПРОЖИГАЙ СВОЮ ЖИЗНЬ!



**БОЛЕЕ 90% ПОГИБШИХ
НА ПОЖАРЕ
НАХОДИЛИСЬ
В НЕТРЕЗВОМ СОСТОЯНИИ
И КУРИЛИ В ПОСТЕЛИ!**



Что делать, если произошел пожар

Причины пожаров в жилых домах практически одинаковы – обветшавшие коммуникации, неисправная электропроводка, курение и оставленные без присмотра электроприборы



Если загорелся бытовой электроприбор



Обесточить электроприбор – выдернуть вилку из розетки или обесточить квартиру через электрощит



Вывести из помещения людей



Накрыть электроприбор любой плотной тканью, закрыть все окна и форточки, чтобы прекратить доступ воздуха



Если пламя не удалось потушить самостоятельно, то вызвать пожарную охрану

Если пожар возник и распространился в одной из комнат

Вызвать пожарную охрану

Плотно закрыть двери комнаты – это помешает огню распространиться по квартире

Уплотнить дверь мокрыми тряпками, чтобы дым не проникал в остальные помещения

Если квартира сильно задымлена, двигайтесь к выходу ползком или пригнувшись

Если путь к входной двери отрезан – двигайтесь к балкону или окну, здесь пожарные найдут вас быстрее

Открывайте дверь на балкон осторожно, поскольку пламя от большого притока свежего воздуха может усилиться. Плотно закройте дверь балкона за собой

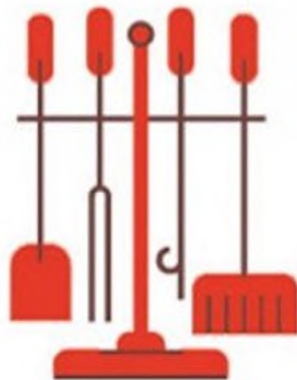


Не прыгайте с балкона и не пытайтесь спускаться по веревкам, простыням и водосточным трубам

Номер телефона экстренного вызова единой дежурно-диспетчерской службы спасения с обычного телефона «01», с мобильного «112»

БЕЗОПАСНОСТЬ ПЕЧНОГО ОТОПЛЕНИЯ. ПАМЯТКА

ОСНОВНЫЕ ТРЕБОВАНИЯ ПРАВИЛ ПОЖАРНОЙ БЕЗОПАСНОСТИ ПРИ ЭКСПЛУАТАЦИИ ПЕЧНОГО ОТОПЛЕНИЯ



При эксплуатации печного отопления не допускается:



- применять для розжига печи легко воспламеняющиеся и горючие жидкости;



- перекаливать печи;



- оставлять без присмотра топящиеся печи, поручать надзор за растопкой детям;



- топить при отсутствии стационарной защиты пола негорючим листовым или плитным материалом размером не менее 70x50 см, располагаемым длинной стороной перед дверцей печи.



- использовать дрова, длина которых превышает размеры топки;



- топить углем, коксом и газом печи, не предназначенные для этих видов топлива;

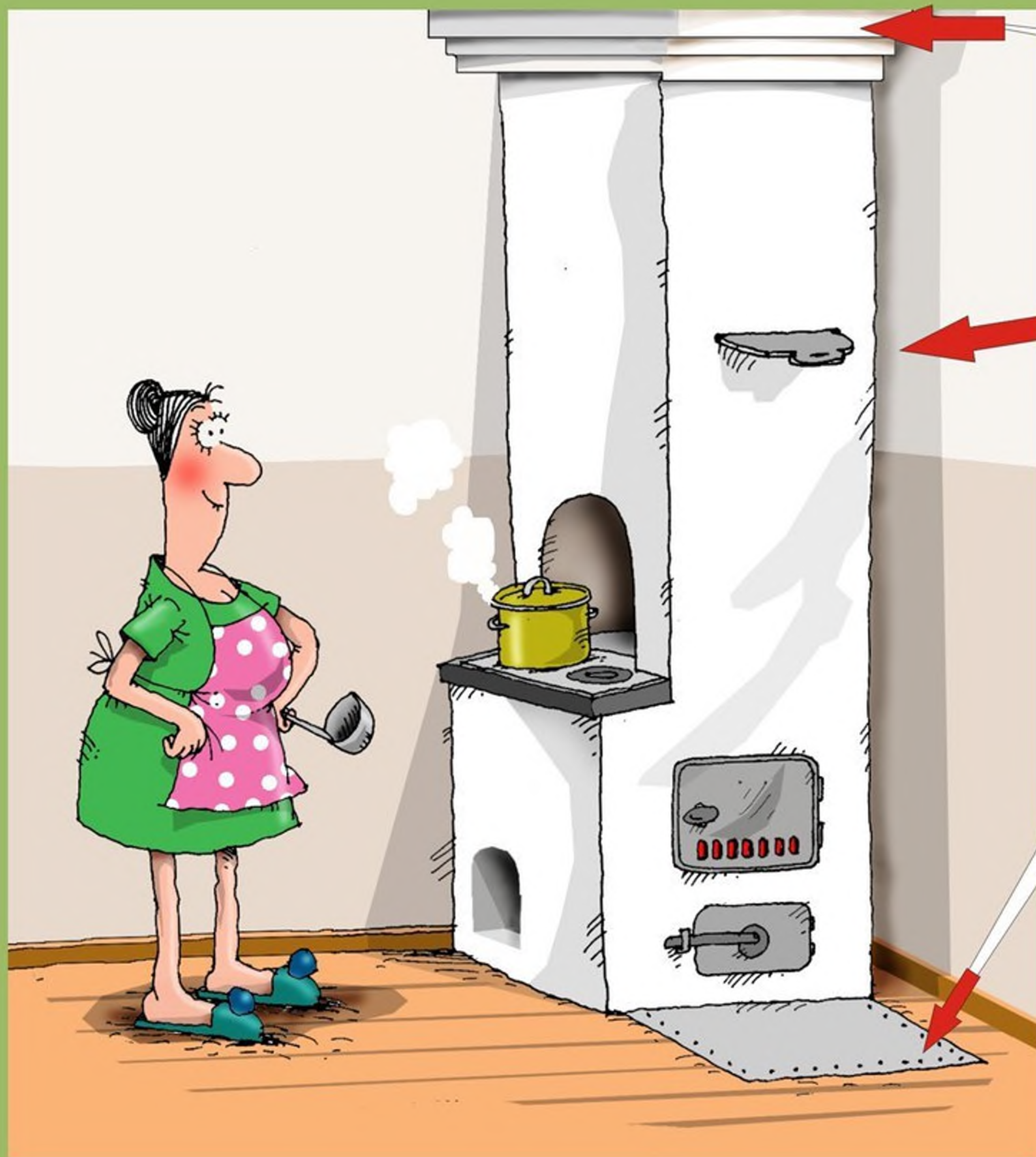


- топить печи с открытыми дверцами;

**ПРИ ПОЖАРЕ
ЗВОНИТЬ 01**

с мобильных **101 или 112**

МЕРЫ ПОЖАРНОЙ БЕЗОПАСНОСТИ ПРИ ЭКСПЛУАТАЦИИ ПЕЧНОГО ОТОПЛЕНИЯ



разделка - утолщение в кладке печи и дымохода, создающее малотеплопроводимый слой между нагретой частью печи и легковоспламеняющимися элементами

отступка - зазор между перегородкой и нагретой частью печи или дымохода

- для кладки печи привлекайте профессионалов-печников, контролируйте наличие противопожарной разделки и отступки
- перед началом отопительного сезона ремонтируйте печь, чистите дымоход, белите печь и дымовую трубу
- обязательно наличие **предтопочного листа** размером 50см x 70см
- разжигайте печь бумагой и берестой, но ни в коем случае не бензином, керосином и другими горючими жидкостями
- заготавливайте дрова по размерам топливника, топите печь с закрытой дверцей
- не оставляйте без присмотра топящуюся печь, не поручайте надзор за ними детям



ЧТОБЫ ДАЧА НЕ СГОРЕЛА

- Своевременно очищайте территорию дач от горючих отходов, мусора, пустой тары, сухих листьев и травы.
- При сжигании отходов не оставляйте без присмотра разведённые костры.
- Не оставляйте без присмотра топящиеся печи, не перекаливайте их и не поручайте следить за ними малолетним детям. Не применяйте для розжига печей горючие жидкости.
- Возле жилых строений установите ёмкость с водой или огнетушитель.
- При закрытии дач на длительное время отключите электросеть, перекройте баллон с газом.
- Не пользуйтесь повреждёнными розетками, рубильниками, кабелями, неисправными электропроводами.
- Не пользуйтесь электронагревательными приборами, не имеющими устройств тепловой защиты, без подставок из негорючих материалов.
- Исключите применение самодельных электроприборов и некалиброванных плавких вставок «жучков».



Единый телефон спасения - 01, с мобильных - 112.
Телефон доверия ГУ МЧС России
по ХМАО - Югре (3467) 397-740



ДЕТЯМ О ПОЖАРЕ

Ребята! Знаете ли вы, что большинство пожаров происходит от неосторожного обращения с огнём? Огонь наш друг, но он может стать и грозным врагом, если неумело или небрежно с ним обращаться.

ЗНАЙТЕ, В ГНЕВЕ ОН СЕРДИТ! НИЧЕГО НЕ ПОЩАДИТ!

ПОЭТОМУ:



Правила пожарные без запинки знайте!

Каждый день и час строго соблюдайте!

Правило первое, самое важное!

На улице и в комнате о нём, ребята, помните:

СПИЧКИ НЕ ТРОНЬ! В СПИЧКАХ ОГОНЬ!



Правило второе легко запомнить можно:

С ЭЛЕКТРОПРИБОРАМИ БУДЬТЕ ОСТОРОЖНЫ!

С утюгом и чайником, с плиткой и паяльником!



Правило третье в памяти отметьте!

Если вам родные ваши разрешат костёр разжечь,
Нужно быть всегда на страже, чтобы горя не навлечь:

Дрова не разгораются - бензин не применяй!

Это запрещается! Бензин воспламеняется!

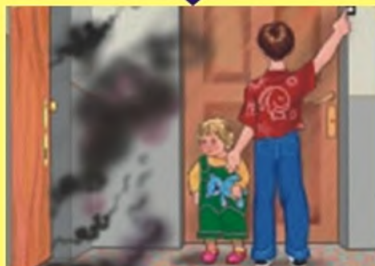


Единый телефон спасения - 01, с мобильных - 112.

**Телефон доверия ГУ МЧС России
по ХМАО - Югре (3467) 397-740**



ДЕТЯМ О ПОЖАРЕ



Ребята! Как не грустно это признать, но большинство из вас по-прежнему имеют смутное представление о том, что надо делать во время пожара, чтобы уцелеть. Вы обычно пугаетесь и прячетесь под кроватями, одеялами, в шкафах, укромных уголках комнат. Отыскать вас пожарным в задымлённых помещениях порой очень трудно.

ЧЕГО НЕ СЛЕДУЕТ ДЕЛАТЬ ПРИ ПОЖАРЕ:

- не нужно пугаться и прятаться;
- поддаваться панике;
- тушить водой электроприборы под напряжением;
- рисковать своей жизнью, спасая имущество;
- открывать окна и двери (это увеличит тягу и усилит горение);
- выпрыгивать из окон верхних этажей.

ЕСЛИ ДЫМ И ПЛАМЯ ПОЗВОЛЯЮТ ВЫЙТИ НАРУЖУ:

- уходите как можно скорее, ничего не ищите и не собирайте;
- пробирайтесь к выходу пригнувшись у пола меньше дыма;
- по возможности закройте лицо влажной тканью и дышите через неё;
- по пути плотно закрывайте за собой двери;
- выйдя на улицу, обязательно сообщите взрослым о пожаре.

**Единый телефон спасения - 01, с мобильных - 112.
Телефон доверия ГУ МЧС России
по ХМАО - Югре (3467) 397-740**



ОТОПИТЕЛЬНЫЙ СЕЗОН

ПРАВИЛА ПОЖАРНОЙ БЕЗОПАСНОСТИ



ИСПОЛЬЗОВАТЬ ГАЗОВЫЕ ПЛИТЫ
ДЛЯ ОБОГРЕВА ПОМЕЩЕНИЙ!

ИСПОЛЬЗОВАТЬ
ЭЛЕКТРОПРИБОРЫ,
ИМЕЮЩИЕ
НЕИСПРАВНОСТИ!

ОСТАВЛЯТЬ БЕЗ
ПРИСМОТРА
ТОПЯЩИЕСЯ ПЕЧИ!

**НЕ СТОИТ
ЗАБЫВАТЬ!**

**СОБЛЮДЕНИЕ
ТРЕБОВАНИЙ ПОЖАРНОЙ
БЕЗОПАСНОСТИ –
ЭТО ЗАЛОГ ВАШЕГО
БЛАГОПОЛУЧИЯ, СОХРАНЕНИЯ
ВАШЕЙ ЖИЗНИ
И ЖИЗНИ ВАШИХ БЛИЗКИХ!**

**ПО СТАТИСТИКЕ, НА КАЖДОМ
ТРЕТЬЕМ ПОЖАРЕ ПО ПРИЧИНЕ
НЕИСПРАВНОСТИ ПЕЧНОГО
ОТОПЛЕНИЯ ГИБНУТ ЛЮДИ!**

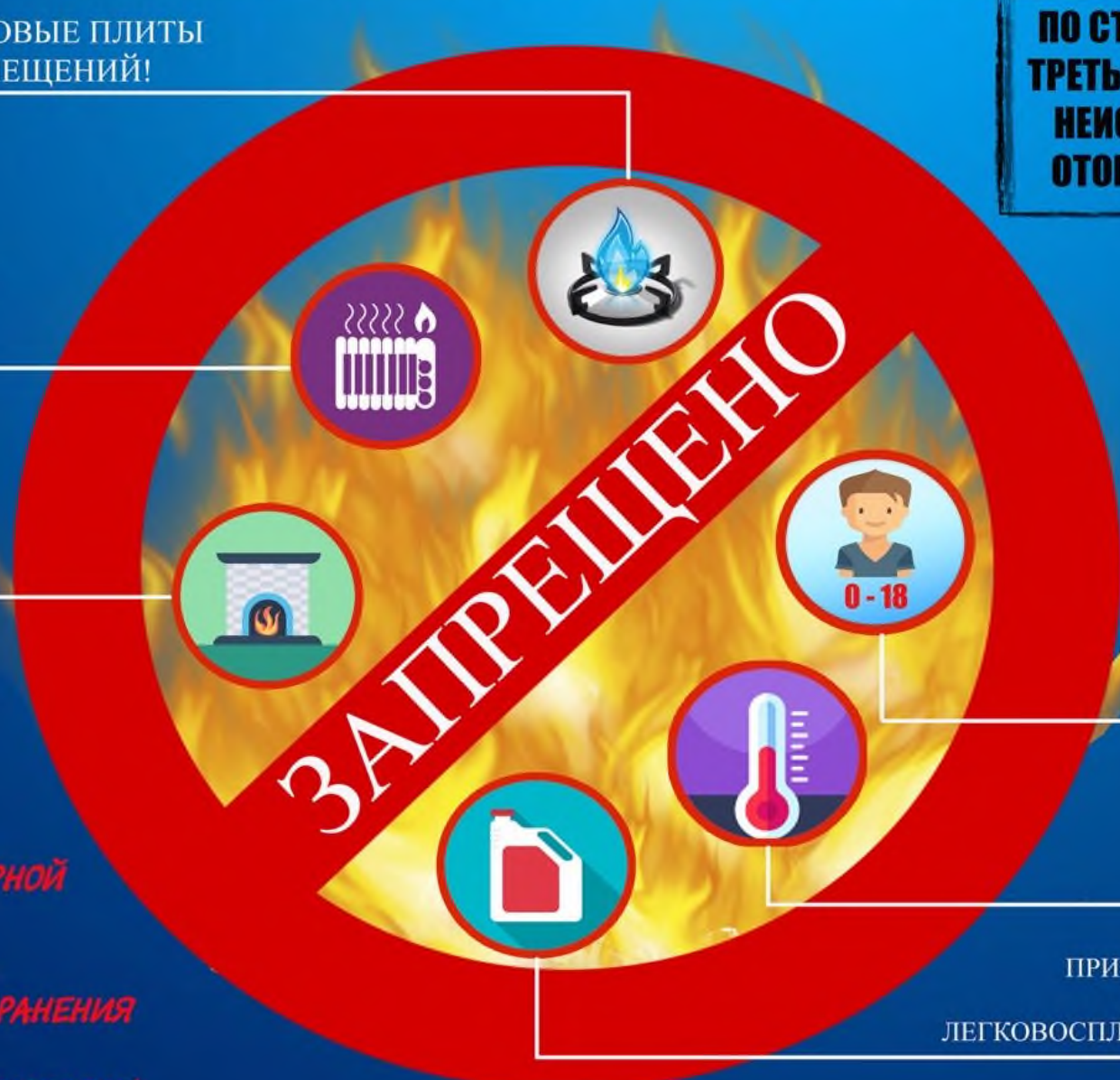
ЕДИНЬЙ
ТЕЛЕФОН ВЫЗОВА
ЭКСТРЕННЫХ
СЛУЖБ

112

ПОРУЧАТЬ НАДЗОР
ЗА ПЕЧЬЮ ДЕТЯМ!

ПЕРЕКАЛИВАТЬ
ОТОПИТЕЛЬНУЮ ПЕЧЬ!

ПРИМЕНЯТЬ ДЛЯ РОЗЖИГА ПЕЧЕЙ
БЕНЗИН, КЕРОСИН И ПРОЧИЕ
ЛЕГКОВОСПЛАМЕНЯЮЩИЕСЯ ЖИДКОСТИ!



АЛКОГОЛЬНОЕ ОПЬЯНЕНИЕ — ОСНОВНАЯ ПРИЧИНА ГИБЕЛИ МОДЕЙ НА ПОЖАРАХ








ПОЖАР В АВТОМОБИЛЕ



ПРИЗНАКИ начинающегося пожара:

- запах бензина;
- запах горелой резины в салоне;
- появление дыма из-под капота

ПРИЧИНЫ возгорания автомобилей:

-  - короткое замыкание электропроводки бортовой сети;
-  - курение в салоне;
-  - утечка топлива, масла и попадание на разогретые поверхности двигателя;
-  - неосторожность при ремонте, электрогазосварочных работах;
-  - хранение в багажнике синтетических канистр с бензином.

ТЕЛЕФОН
СПАСЕНИЯ

112

для звонка с
мобильного

ДЕЙСТВИЯ при тушении возгорания автомобилей:

Под капотом:



- осторожно откройте капот - желательно сбоку палкой или монтировкой (возможен выброс пламени);
- направляйте пену или порошок огнетушителя на очаг интенсивного горения;
- накройте пламя брезентом, забросайте песком, рыхлой землей, залейте водой.



Под автомобилем:

- используйте огнетушитель - подавайте пену или порошок в направлении от края к центру очага.

ДЕЙСТВИЯ при невозможности самостоятельного тушения:



- отойдите от автомобиля на безопасное расстояние (не менее 10 м);
- позвоните в службу спасения;
- откатите стоящие рядом автомобили с помощью прохожих и водителей в сторону, по возможности, поливайте их водой.

ДЕЙСТВИЯ

Если в горящем автомобиле находится человек, а двери заклинило:



- выбейте стекло (монтировкой, ногами, камнем);
- вытащите пострадавшего из автомобиля;
- вызовите скорую, окажите первую помощь.



ПЕЧНОЕ ОТОПЛЕНИЕ И КАМИН

ПОЖАРНАЯ БЕЗОПАСНОСТЬ

ПЕЧЬ ИЛИ КАМИН С ЗАКРЫТОЙ ЗАДВИЖКОЙ И НЕДОГОРЕВШИМ ТОПЛИВОМ - ИСТОЧНИК СО (УГАРНОГО ГАЗА). СО ЧАСТО НАЗЫВАЮТ «БЕСШУМНЫМ УБИЙЦЕЙ». ЕЖЕГОДНО СОТНИ ЛЮДЕЙ УМИРАЮТ ОТ ПОСЛЕДСТВИЙ ОТРАВЛЕНИЯ УГАРНЫМ ГАЗОМ. ИЗБЕЖАТЬ БЕДЫ МОЖНО, СОБЛЮДАЯ ОПРЕДЕЛЕННЫЕ ПРАВИЛА.

ПРИБЕЙТЕ МЕТАЛЛИЧЕСКИЙ ЛИСТ РАЗМЕРОМ НЕ МЕНЕЕ 0,5-0,7 МЕТРА НА ДЕРЕВЯННОМ ПОЛУ ПЕРЕД ТОПОЧНОЙ ДВЕРЦЕЙ ПЕЧИ, ЧТОБЫ ПРЕДУПРЕДИТЬ ПОЖАР ОТ ВЫПАДАЮЩИХ ГОРЯЩИХ УГЛЕЙ

ТОПИТЕ ПЕЧИ ПРИ ЗАКРЫТЫХ ДВЕРЦАХ, ЧТОБЫ ПРЕДОТВРАТИТЬ ВЫПАДЕНИЕ ГОРЯЩИХ ДРОВ И УГЛЕЙ НА ПОЛ

НЕ РАЗЖИГАЙТЕ ДРОВА В ПЕЧИ И КАМИНЕ БЕНЗИНОМ, КЕРОСИНОМ ИЛИ ДРУГИМИ ЛЕГКОВОСПЛАМЕНЯЮЩИМИСЯ ЖИДКОСТЯМИ

НЕ ОСТАВЛЯЙТЕ ТОПЯЩИЕСЯ ПЕЧИ БЕЗ ПРИСМОТРА И НЕ ПОРУЧАЙТЕ ЭТО ДЕТЯМ

ПРЕЖДЕ ЧЕМ ЛОЖИТЬСЯ СПАТЬ, УБЕДИТЕСЬ, ЧТО ОГОНЬ В КАМИНЕ ПОГАС



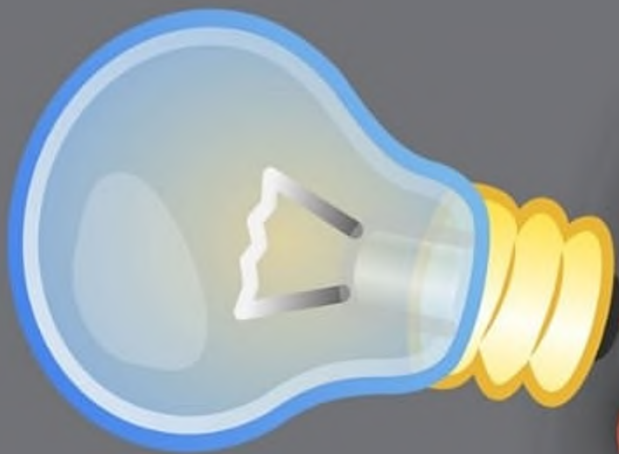
ГЛАВНОЕ УПРАВЛЕНИЕ МЧС РОССИИ ПО ХМАО-ЮГРЕ НАПОМИНАЕТ ОБ ОСНОВНЫХ ТРЕБОВАНИЯХ ПОЖАРНОЙ БЕЗОПАСНОСТИ

При использовании электрооборудования

ПРИМЕНЯТЬ НЕСТАНДАРТНЫЕ
(САМОДЕЛЬНЫЕ) ЭЛЕКТРОНАГРЕВАТЕЛЬНЫЕ
ПРИБОРЫ

ОСТАВЛЯТЬ БЕЗ ПРИСМОТРА
ВКЛЮЧЕННЫМИ В ЭЛЕКТРИЧЕСКУЮ СЕТЬ
ЭЛЕКТРОНАГРЕВАТЕЛЬНЫЕ ПРИБОРЫ

ЭКСПЛУАТИРОВАТЬ СВЕТИЛЬНИКИ СО
СНЯТЫМИ КОЛПАКАМИ
(РАССЕИВАТЕЛЯМИ), ПРЕДУСМОТРЕННЫМИ
КОНСТРУКЦИЕЙ СВЕТИЛЬНИКА



запрещается

ПЕРЕГРУЖАТЬ ЭЛЕКТРИЧЕСКУЮ СЕТЬ



ИСПОЛЬЗОВАТЬ ПОВРЕЖДЕННОЕ
ЭЛЕКТРООБОРУДОВАНИЕ, ЭЛЕКТРОПРОВОДА
С ВИДИМЫМИ НАРУШЕНИЯМИ ИЗОЛЯЦИИ

ОБЁРТЫВАТЬ ЭЛЕКТРОЛАМПЫ И
СВЕТИЛЬНИКИ БУМАГОЙ, ТКАНЬЮ И
ДРУГИМИ ГОРЮЧИМИ МАТЕРИАЛАМИ