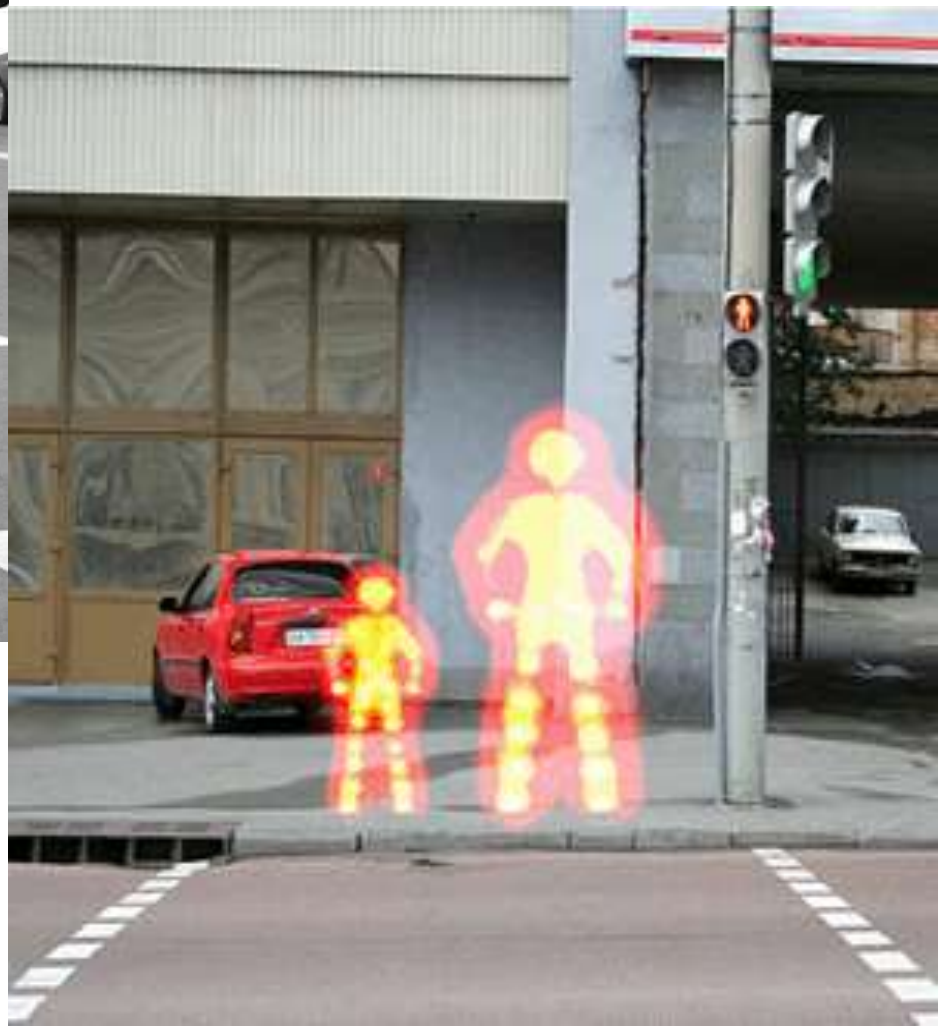


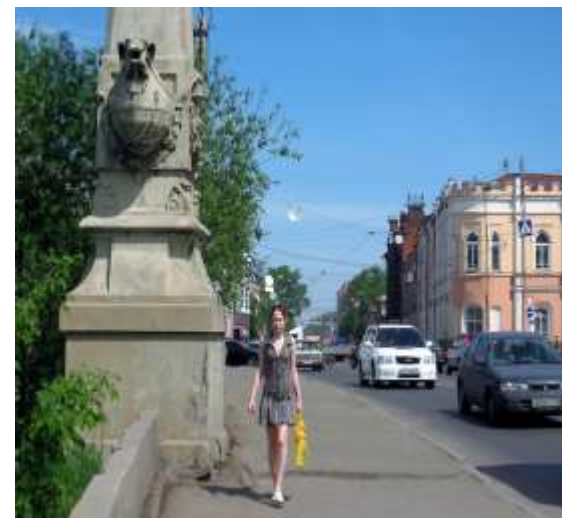
**Информационный
справочник по
правилам дорожного
движения
Часть 2**

Пешеход и его обязанности



«**ПЕШЕХОД** – лицо, находящееся вне транспортного средства на дороге и не производящее на ней работу. К пешеходам приравниваются лица, передвигающиеся в инвалидных колясках без двигателей, ведущие велосипед, мопед, мотоцикл, везущие санки, тележку, детскую коляску.»

(Из Правил дорожного движения)



Обязанности пешеходов

Пешеходы должны двигаться по тротуарам или пешеходным дорожкам, а при их отсутствии - по обочине.

По загородной дороге пешеходы должны идти навстречу движению транспортных средств.

Пешеходы ведущие велосипед, мотоцикл – должны следовать по ходу движения транспортных средств.



Обязанности пешеходов

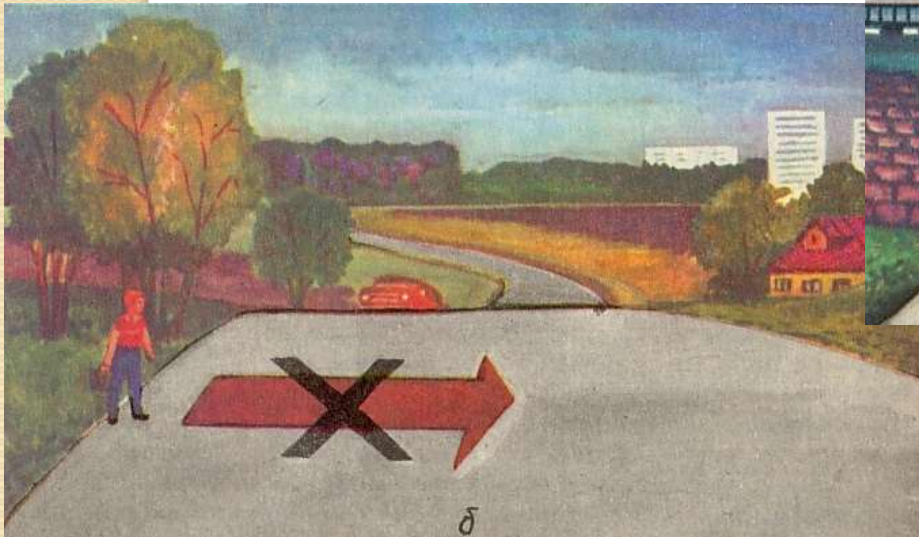
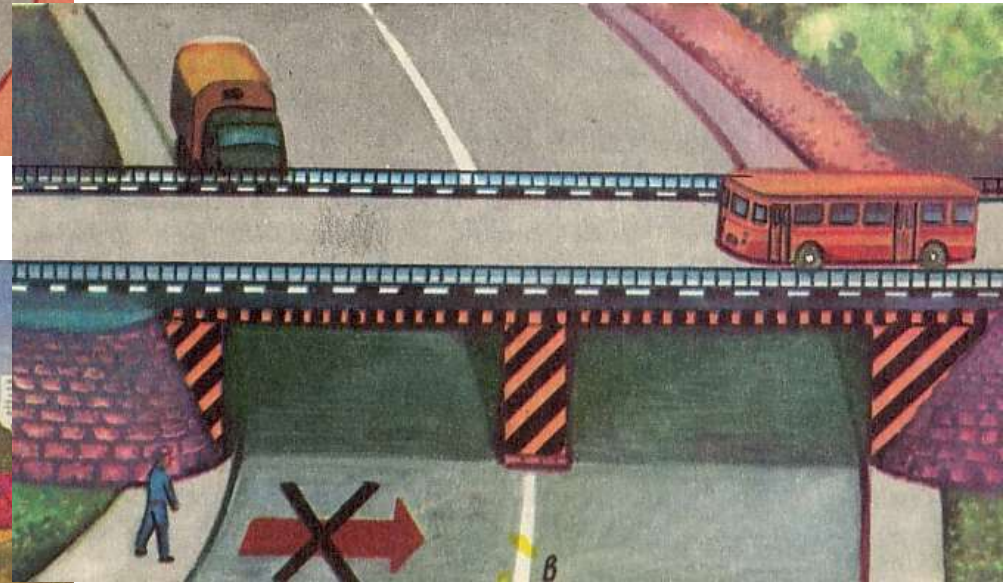
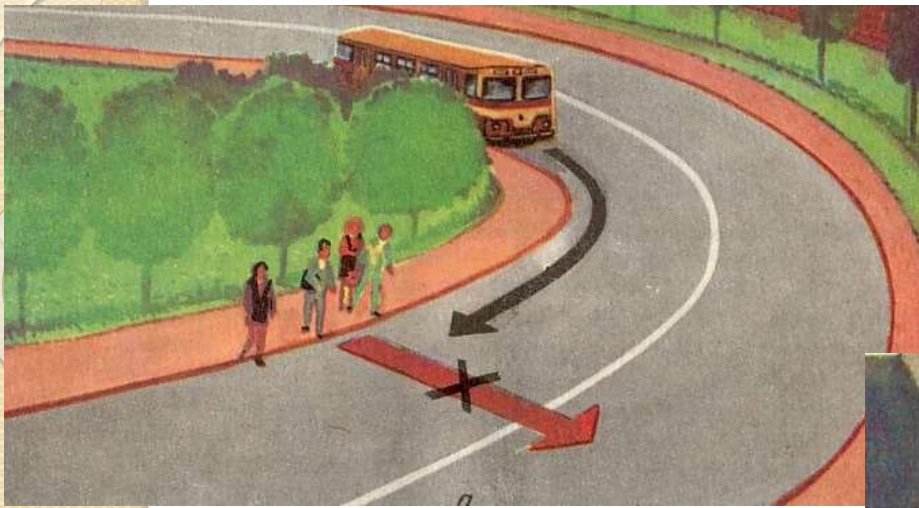
Проезжую часть пешеходы могут пересекать по пешеходным переходам, а при их отсутствии – на перекрестках, на хорошо просматриваемых участках дороги, и только под прямым углом



Переходя дорогу вне пешеходного перехода будь особенно внимателен



Перед выходом на проезжую часть будь особенно внимательным



...на хорошо просматриваемых участках дороги...

Обязанности пешеходов

Пешеход не успевший закончить переход, должен остановиться на осевой линии или на «островке безопасности».



На нерегулируемом перекрестке пешеходы начинают движение после проехавшего автомобиля

Не выходите на проезжую часть из-за препятствия, не убедившись в отсутствии приближающейся машины!



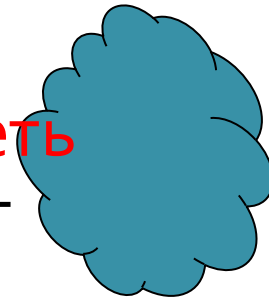
Общие меры безопасности, которые необходимо соблюдать при движении пешехода по дорогам:

1. При выходе из подъезда дома обратите внимание, не приближается ли к вам автомобиль, мотоцикл, велосипед...
2. Если у дома стоит автомобиль или растут деревья, закрывающие обзор, прежде чем выйти на проезжую часть, осмотритесь – нет ли за препятствием движущегося транспорта.
3. При движении по тротуару всегда придерживайтесь правой стороны, чтобы не мешать встречному движению пешеходов и не создавать помехи для движения.
4. Проходя по тротуару мимо ворот или выезда из гаража, необходимо обратить внимание, не выезжает ли машина.
5. Хорошо бы иметь на одежде светоотражатели.

Общие меры безопасности, которые необходимо соблюдать при движении пешехода по дорогам:

Готовясь перейти дорогу, необходимо осмотреть проезжую часть.

1. Подойдя к краю дороги **посмотреть налево, затем направо**, и если нет приближающегося транспорта, переходить проезжую часть
2. Дойдя до середины проезжей части, **остановиться и посмотреть направо, а затем налево**, и если нет приближающегося транспорта идти до конца.





Спасибо за внимание!